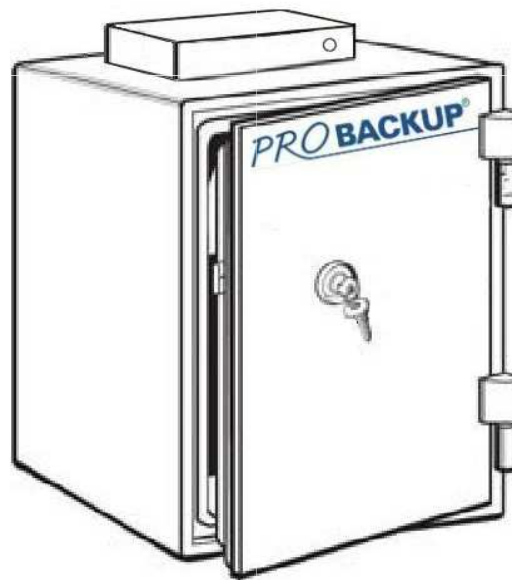


PRO BACKUP[®]

NETWORK BACKUP SOLUTION

Manuale Utente

TITAN ITALIAN



Modello **TITAN**

**RESISTENTE AL FUOCO
PER UN ORA
con Chiave**

Customer Service 035 962497 (Italy)

Indice *PRO* BACKUP®

Contenuto della confezione	Pagina 1
Cos'è ProBackup	Pagina 2
Posizionamento del ProBackup	Pagina 3
Le porte di connessione del ProBackup	Pagina 4
Accensione del ProBackup	Pagina 4
Primo accesso al ProBackup	Pagina 5
Sistema operativo e di Backup	Pagina 6/7
Certificazioni	Pagina 8
Identificazione univoca del ProBackup	Pagina 9
Garanzia limitata	Pagina 9
Come contattarci	Pagina 10
Flyer	Pagina 11

Per la vostra protezione

- *Non rimuovere l'etichetta del numero seriale dal ProBackup.*
- *Conserva con cura le chiavi di chiusura*
- *Compila e spedisce la Scheda di garanzia (ultima pagina).*
- *Conserva con cura il presente manuale.*

Congratulazioni!

Incendio, furto, rottura, errori, manomissioni, virus...

Sono alcune delle ragioni per fornire alla tua azienda una soluzione innovativa contro tutti i maggiori rischi di perdita dei dati aziendali.

PROBACKUP soddisfa le esigenze di chi vuole che i propri dati aziendali siano al sicuro.

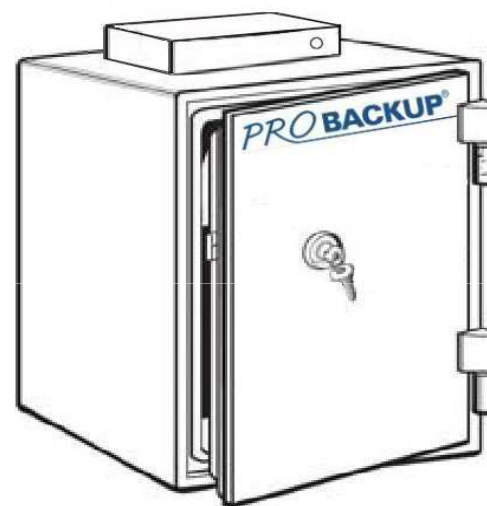
Studiata per ogni tipo di sistema, la Gamma ProBackup può essere integrata nella rete aziendale per garantire un salvataggio dei dati di alto livello.

La Gamma ProBackup è stata costruita con i più elevati standard di fabbricazione per garantire la massima soddisfazione degli utenti sotto una varietà di condizioni. Abbiamo anche creato questo manuale d'uso e di installazione per fornire una completa comprensione e fiducia nell'uso del vostro ProBackup.

Contenuto della confezione

Tutti i Modelli

- 1 – ProBackup
- 1 – Manuale d'uso
- 1 – Cavo alimentazione
- 1 – Cavo di Rete RJ45
- 2 – Chiavi



Cos'è ProBackup

E' un dispositivo di **Backup IGNIFUGO!**

ProBackup svolge la funzione di salvare e proteggere i dati in modo professionale, il che equivale a **"Tutelare il futuro della propria azienda"**.

Questa considerazione vale per grandi aziende, uffici e istituzioni oltre che per liberi professionisti e aziende di dimensioni medio-piccole. I dischetti, nastri magnetici, streamer o Giga Tape e CD rappresentano gli archivi del passato. I supporti magnetici per dati concentrano le informazioni importanti per la sopravvivenza delle aziende in spazi ridottissimi, con tutti i vantaggi che ne conseguono, ma anche con lo svantaggio di notevoli rischi per la sicurezza... pensiamo agli incendi.

Per questo esiste oggi una sola protezione... Probackup, The Network Backup Solution!

ProBackup è conforme alle disposizioni sulla:

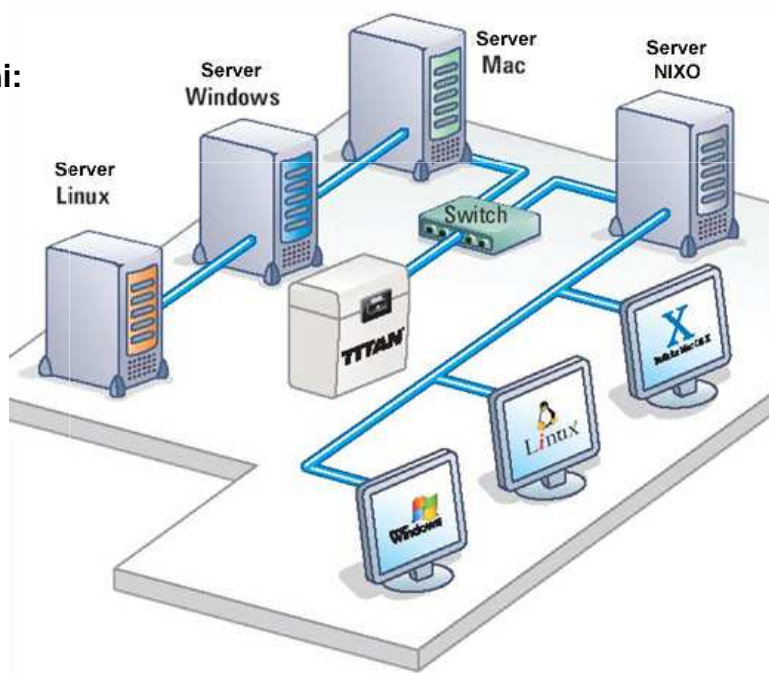
- Privacy per la salvaguardia dei dati informatici.
- Basilea II per una maggiore affidabilità verso gli Istituti di Credito

Protegge i dati contro i maggiori rischi:

- Anti shock
- Anti effrazione
- Anti polvere
- Antifurto
- Anti vandalismo
- Anti esplosione
- Anti umidità
- Anti magnetismo
- Anti elettrosmog
- Anti fuoco
- Evita errori umani

Quanto vi può costare:

- Un giorno di dati persi?
- Un progetto da rifare?
- ...



Posizionamento del ProBackup

Sballate con cura il Sistema è posizionalo in un luogo sicuro:

- Non dev'essere in bella vista o in un luogo di passaggio
- Non dev'essere pubblicizzata la sua presenza in azienda
- Dev'essere posizionato in un luogo possibilmente chiuso e accessibile solo da personale autorizzato
- Dev'essere posizionato in un ambiente dove non c'è assembramento di materiale infiammabile
- Dev'essere posizionato in un luogo munito di connessione di rete ed elettrica

La porta di sicurezza deve rimanere chiusa, può essere aperta solo in caso di manutenzione da parte dei tecnici autorizzati. In caso di manutenzione si inserisce la chiave (piano tondo) e la si fa girare a destra tirando la porta si apre.



Le porte di connessione del ProBackup

Per essere operativo il Sistema ProBackup dev'essere collegato a solo due porte:

- Collegate il cavo di alimentazione del Sistema alla corrente elettrica
- Collegate il cavo di Rete RJ45 al frutto a muro o allo Switch di rete

Accensione del ProBackup

Per avviare il Sistema è necessario premere il pulsante di accensione rosso indicato dalla freccia:



Primo accesso al ProBackup

Il ProBackup può essere configurato e amministrato attraverso il browser Web presente in azienda. Il Sistema offre infatti due interfacce molto intuitive per la sua configurazione.

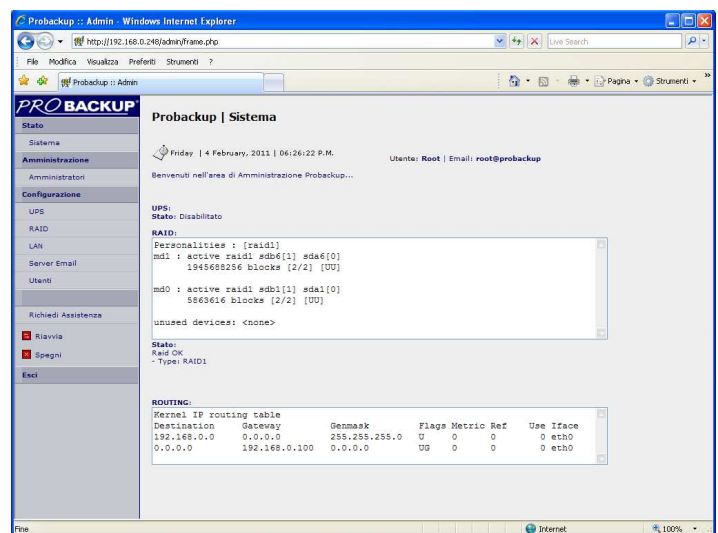
Prima di iniziare la configurazione del ProBackup è necessario conoscere quali siano i settaggi di default delle due interfacce.

Interfaccia Web del Sistema Server:

http://192.168.0.248/admin

Utente: root

PSW: proxtores

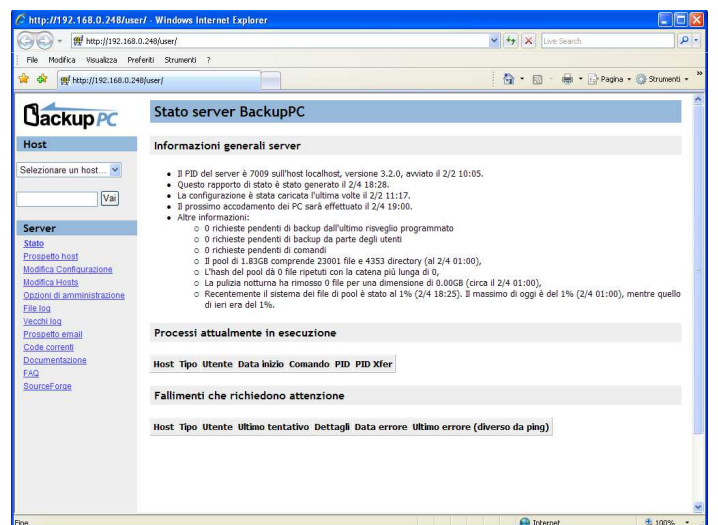


Interfaccia Web del Sistema di Backup:

http://192.168.0.248/user

Utente: backuppc

PSW: backuppc



Sistema operativo e di Backup

Il Sistema operativo della Serie TITAN è su base Linux. Apprezzabili sono le sue caratteristiche di stabilità e flessibilità che gli consentono di poter comunicare con diversi sistemi operativi.

Il Sistema di Backup è un sistema completo, robusto ed affidabile, studiato e realizzato appositamente per gestire la complessa procedura di backup di un intero network di PC, soddisfa qualsiasi esigenze di classe enterprise!

Considerato il continuo deprezzamento del costo dei dischi HD, dei sistemi RAID e la crescita dell'ampiezza dello storage, è ormai pratico e conveniente mettere in backup un intero network di PC direttamente sulle unità ProBackup.

BackupPC è altamente configurabile, basa il proprio funzionamento sulla semplice estrazione dei dati dal PC attraverso la rete LAN-Microsoft; analizza i dati, li comprime, li archivia con criteri di backup totale, incrementale o differenziale direttamente sull'unità HD del ProBackup.

Inoltre, BackupPC rende disponibile i dati archiviati attraverso un comune browser Internet, consentendo comodamente, ovunque con apposite credenziali di accesso, l'estrazione dei dati dal backup in formato ZIP, TAR oppure direttamente su un percorso condiviso in LAN-Microsoft.

Una completa interfaccia web consente all'amministratore di monitorare le attività di backup attraverso i LOG di sistema, la situazione backup di ogni PC e permette ai singoli utenti di iniziare manualmente un backup non programmato, di annullarne uno pianificato, di visualizzare e ripristinare i proprio dati dal proprio backup.

Sistema operativo e di Backup

BackupPC è la soluzione ideale per proteggere i dati di tutta la rete: un sistema intelligente di pooling identifica lo stesso file su differenti PC affinché venga archiviato una sola volta, ottimizzando l'occupazione del ProBackup e le performance di I/O. Inoltre, periodicamente, vengono spedite dell'email di avvertimento/promemoria a tutti gli utenti che non hanno consentito recentemente la corretta esecuzione del backup del proprio PC.

Un esempio di occupazione di disco: consideriamo 95 notebook con un backup di dimensioni media di 3,6Gb ciascuno ed un backup incrementale di circa 0,3Gb ciascuno. L'archiviazione viene eseguita in modalità "backup totale" 3 volte la settimana, 6 "backup incrementali" la settimana per ciascun notebook. L'occupazione ProBackup richiesta è di 1200Gb di dati grezzi, ma grazie al sofisticato sistema di pooling e la compressione risulteranno necessari solo 150Gb di spazio.

BackupPC è tradotto in 6 lingue:

Italiano

Inglese

Francese

Tedesco

Spagnolo

Olandese

Certificazioni ProBackup TITAN IV

NT FIRE 017 – 60' DATA



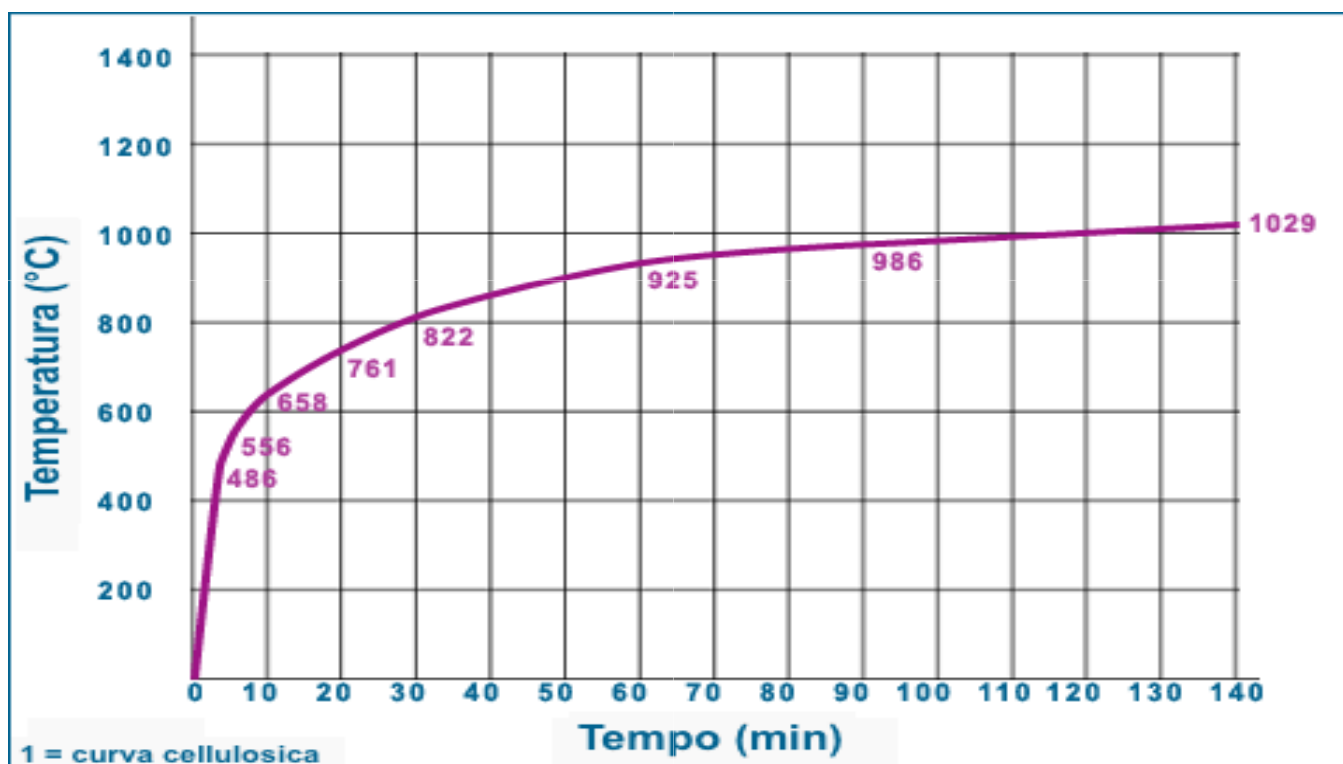
NT FIRE 017 – 60' DATA resistenza di 60 minuti fino a 925°C.

La temperatura interna durante il test per il dispositivo **TITAN IV** rimane al di sotto dei 52°C e l'umidità al di sotto dell'80% per la protezione ottimale dei supporti magnetici.

Curva ISO 834 (cellulosica)

Questa curva è universalmente utilizzata per gli incendi negli edifici civili (scuole, uffici, ospedali, alberghi, ecc.) Tutti gli standard internazionali utilizzano questo programma termico oppure curve molto simili.

Questa curva simula un normale incendio da materiale cellulosico in ambiente con ventilazione sufficiente alla corretta combustione del comburente (e del combustibile) presente.

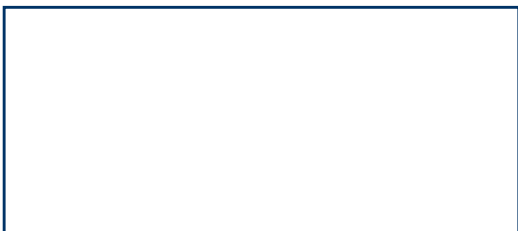


Identificazione univoca del ProBackup

Il ProBackup è identificabile univocamente grazie ad un numero di serie Posto all'interno del Dispositivo ed anche al suo esterno.

Il numero di serie è un EAN13 perciò composto da un codice a barre di 13 cifre.

CODICE IDENTIFICATIVO PROBACKUP



Grazie a questo numero di serie è possibile risalire alla storia del prodotto ed accedere all'assistenza tecnica.

Garanzia limitata

I ProBackup sono garantiti per un anno dalla data d'acquisto. E' possibile estendere la garanzia sui dispositivi per un ulteriore anno attraverso l'invio del coupon di garanzia debitamente compilato da parte dell'installatore autorizzato.

A discrezione del produttore l'unico e solo rimedio concesso ai termini della Garanzia esplicita sopra esposta, e di qualsiasi garanzia implicita è limitato alla riparazione o alla sostituzione della parte o delle parti difettose da parte di un centro di assistenza autorizzato.

Eventuali manomissioni o uso improprio dei dispositivi come la rottura dei sigilli di sicurezza ne inficeranno la garanzia.

In nessun caso il produttore potrà essere considerato responsabile di danni accessori, interessi, spese legali o penali, indipendentemente dal fatto che l'azione sia basata su contratti, garanzie, negligenze o responsabilità di diritto.

Come contattarci

NIXO S.r.l.
Via S. Anna, 2/F
24060 Rogno (BG)

Tel.: +39 035 962497
Fax: +39 035 964802

info@nixo.it

www.nixo.it

TIMBRO RIVENDITORE



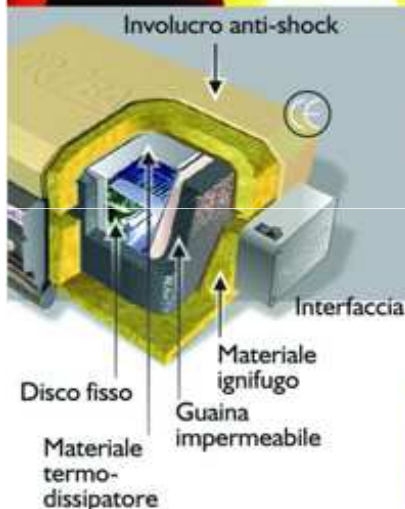


PROBACKUP®

NETWORK BACKUP SOLUTION

INCENDI, FURTI, INONDAZIONI, GUASTI, ERRORI, ATTACCHI DA VIRUS...

Tante le ragioni per equipaggiare la Vostra azienda di una soluzione durevole per la salvaguardia dei vostri dati.



Ogni anno più di 14.000 aziende sono vittime di incendi



a 140° C
la carta si disidrata e diventa **cenere**



a 70° C
i dati salvati su banda magnetica, cassette e CD-ROM si **danneggiano**



a 53° C
i dati salvati su floppy disk, streamer e cassette con banda magnetica risultano **illeggibili**



Il Probackup resiste a 9 metri di caduta, equivalente al collasso di più piani

Costruito per resistere

Testato nelle condizioni reali di fuoco più estreme di tipo urbano, le temperature rilevate durante l'incendio non hanno mai deteriorato internamente il PROBACKUP. Infatti i dati, contenuti nei dischi fissi, sono rimasti integri.

- Amministrabile via web
- Un numero di client illimitati
- Backup pianificabile (manuale/automatico)
- Crittografia dei dati fino a 128 bits



fino a **927°C**



1h